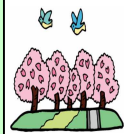


加世田っ子



「加世田小のやね」はしっかり支えられています

校長 佐々木 好彦

教育委員会勤務がいくらか長かった私が学校で過ごす中で最も幸せを感じる時間は、朝の会の時間、あちこちの学級から美しい歌声が響いてくる時間帯です。♪「加世田小のやねをぼくらが支えている 六百三十一人で僕らが支えている はしっここの重いとこ 雨風強いとこ 六年生がみんな 支えている 僕たちの届かないとこ 高い高いとこ 雨や風に打たれて人に見えないとこ ありがとう ありがとう 僕たちのために ありがとう 六年生 僕たちのために お兄さんの（お姉さんの） ようには きつといかないけれど 僕らも精いっぱい 頑張ってみよう ありがとう ありがとう 僕たちのために ありがとう 六年生 ぼくたちのために」♪ いかにもギターで作曲されたのだからと分かるようなコードでの伴奏。「ありがとう」の言葉があちこちの学級から響いてくるこの春先の朝の時間は特に素敵でした。

「加世田小のやね」の歌は、平成十六年から二十二年に本校に在籍された堀敏英先生（現在 南九州市立霜出小学校にご勤務）が作詞作曲された歌で、当時は卒業式の別れの言葉の中で五年生から六年生に贈る歌として歌われたようです。まさに六年生へのあこがれと感謝 そして、それを受け継ぎ頑張ろうとする姿が歌われています。

二月十七日に開催された創立百五十周年記念式典では、代表で出席した六年生がこの「加世田小のやね」を替え歌にして心を込めて歌ってくれました。

♪「前半は同じ：加世田小はこれまで僕たちのことをいつも優しく見守ってくれた ありがとう ありがとう ぼくたちのために ありがとう 加世田小 ぼくたちのために 加世田小は 今年で百五十周年 伝統を受け継ぎ 未来へつなげてく ありがとう ありがとう 支えてくれた人 ありがとう 加世田小 ぼくたちのために」♪ 六年生が歌詞を考え、六年担任の先生方が整えてくださいました。まさに百五十周年の伝統を受け継ぎ、次につなげていくという覚悟と限りない加世田小学校への愛情（愛校心）を感じます。

日本一美しい校舎で学んでいる子供たちは、いろはカルタの取組など伝統を受け継ぎながら立派に育っていると自覚する今日この頃です。卒業式を目前にした今、伝えたい気持ち「六年生ありがとう 加世田小のやねはしっかり支えていく後輩が育っています」

薬物乱用防止教育を行いました！

6年生を対象に薬物乱用防止教育を行いました。講師は学校薬剤師の東中川さんです。資料や映像をもとに薬物の怖さや薬の正しい使い方などについて子どもたちに分かりやすく伝えていただきました。よい勉強になった1時間でした。



ありがとうございました「愛校ふれあい作業」！

3月10日(日)に行われました愛校作業に多くの保護者の方々の御出席をいただき、ありがとうございました。あいにくの天候でしたが、校舎内の清掃に頑張っていたいただき、トイレや手洗い場がピカピカになりました。心よりお礼を申し上げるとともに、子どもたちにも話をして、きれいに使おうよう指導しました。



百五十周年記念学習発表会
 二月十七日(日)は、創立百五十周年記念学習発表会、記念除幕式、記念式典、記念祝賀会が行われました。一年生から六年生まで百五十周年記念にふさわしい発表を工夫して行い、見応えのある学習発表会となりました。上園三姉妹による寄贈いただいたピアノとバイオリンの演奏会もあり、記念式典に花を添えていただきました。

第5回学校運営協議会

2月25日(月)に第5回の学校運営協議会が行われました。本年度の活動報告や朝の立哨指導・学校の花生け等学校支援コミュニティの活動報告を伺いました。



確かな学力定着の取組結果と学力向上対策について

平成30年度の鹿児島学習定着度調査の結果
 平成31年1月16・17日実施(5年)
 加世田小学校の各教科の平均点()は県平均

	国語	社会	算数	理科
H30	60.0 (60.1)	77.7 (72.9)	74.2(72.8)	47.2(54.6)

【結果の分析から】

鹿児島学習定着度調査は5年生で実施しますが、1～4年生の学習内容も出題されます。その出着度が十分ではなく、県平均を下回る科目も出ています。特に理科は顕著でした。全職員でその内容をしっかり定着させて進級させること確認しました。
 ※ CRT学力検査の結果については、各家庭に配布済みです。結果はすべての学年で全国比以上成果を出すことができましたが、事後指導については各学級で実施しています。

「四月校内行事」

- 五日(金)入学式準備(新六年生)
- 八日(月)新任式・始業式・入学式
- 十三日(土)土曜授業日
- 十五日(月)一年生給食開始
- 十六日(火)学級PTA(上学年)
- 十七日(水)学級PTA(下学年)
- 十八日(木)全国学力・学習状況調査(六年)
- 十九日(金)交通安全教室
- 二二日(月)家庭訪問(標準学力検査)
- 二三日(火)家庭訪問(村原・地頭所)
- 二四日(水)家庭訪問(舞敷野・犬追馬場・本町)
- 二五日(木)家庭訪問(東区・白亀・鴻巣)
- 二六日(金)家庭訪問(屋地・愛宕・貝掛・中野)
- ※保健関係の諸検査が行われます
- ※家庭訪問は地域の変更があります
- 「校外行事」
- 二十九日(金)PTA専門部会
- 三十日(土)砂の彫刻小学生選手権