

5 小中一貫校の取組 (25年度の取組から)

入学式 4/8

1・7年生合同の入学式を行いました。



第4回体育祭 9/22

児童会・生徒会を中心に企画・運営を行いました。



第4回学園祭 10/27

全校児童生徒・職員で24万ピースのモザイクアートを制作しました。



卒業式 3/13

6・9年生合同の卒業式を行いました。



6 沿革

年度	月	日	行事内容	年度	月	日	行事内容
22	4	1	1 坊津学園小学校・坊津学園中学校 開校式(施設分離型)	24	4	6	第3回入学式
		6	第1回入学式			1	小中合同一年生を迎える会 スケッチ大会
		6	10 制服贈呈式(高太郎体育館)			3	砂絵コンテスト表彰式(小学校) (教育長賞、デザイン賞受賞)
		7	26 校歌選定委員会			11	「人権の花」運動指定校(小学校)
		26	市制5周年記念スポーツ祭 (6年生大縄跳び優勝)			8	6 市通学路合同点検
		9	12 開校記念秋大運動会(小学校10/3)			9	23 小中合同体育祭
		11	7 第1回学園祭(高太郎公園体育館)			10	28 第3回学園祭
		18	地区学校給食センター統合再編及び新校舎 建設計画説明会(高太郎公園体育館)			3	5 前期修了の会
		2	9 校歌披露の会			13	第3回中学校卒業式
		3	15 第1回中学校卒業式			16	16 新校舎落成式および祝賀会
		3	23 前期修了の会			18	18 校舎とのお別れ会(小学校)
		24	第1回小学校卒業式			22	22 第3回小学校卒業式
		24	第2回入学式			26	26 新校舎移転開始
23	4	6	2 小中合同対面式 スケッチ大会	25	4	1	1 施設一体型坊津学園開校式
		6	1 坊津町の時報に校歌の使用開始			8	8 第4回合同入学式
		10	11 新校舎起工式(高太郎公園)			19	19 第1回学校運営協議会
		30	第2回学園祭			7	7 坊津学園見学会(～11日)
		11	22 (施設分離型)小中一貫教育研究公開			9	22 第4回体育祭
		2	9 県教育委員学校訪問			12	12 CS冬季サイエンスセミナー(～27日)
		3	13 第2回中学校卒業式			2	2 花壇作り(学校運営協議会)
		22	第2回小学校卒業式			3	13 第4回合同卒業式
						14	14 プレ中学生(～24日)



坊津学園 校歌
作詞 坊津学園有志
(原詞) 高尾由美
作曲 鎌田範政

一潮の香りに 歴史を乗せて
文化の波は 夢の海原に
漕ぎ出せ 飛び出せ 坊津学園
はばたけ 飛び出せ 坊津学園

二みどりの丘に 果てしなく
掲げよう 未来のフラッグを
なびかせ 進もう 坊津学園

三 さらめきの大地に 大きな一歩を
輝く夕日 胸に受け
走り出せ 希望のゴールに
響かせ 広がれ 坊津学園



(コミュニティ・スクールを基盤とした 施設一体型小中一貫校)

南さつま市立坊津学園

〒898-0102 鹿児島県南さつま市坊津町泊8748番地
TEL 0993-67-0004 67-0011 FAX 0993-67-0125
HP <http://www.minamisatsuma.e.jp/bounotsugakuen/index.html>

◎ 坊津学園の開校

平成22年4月1日、坊津地区の4小学校(坊治・久志・清原・栗野)と2中学校(坊治・久志)を再編し、施設分離型小中一貫坊津学園が開校した。平成25年、高太郎公園内の新校舎に移転し、施設一体型小中一貫校としてスタートし、今年で5年目を迎える。

1 校区の概要

(1) 自然環境

薩摩半島の西南端に位置し、海岸線はリアス式となり全長5.2kmに及ぶ。また、山地が海まで迫り、栗野、清原、久志地区にわずかに平地が開け、稲作など見られる。

主な産業としては、沿岸漁業や栽培漁業、芋やにんじんの畑作、柑橘類などの栽培がある。

(2) 教育・文化環境

坊津の港は、往年の日本三津の港の一つであり、外来文化の渡来地として繁栄を極めた名残を数多くの史跡にとどめている。秋目地区には昨年、没後1250年を迎えた鑑真和尚の上陸の地も存在する。

また、玉川学園創始者の小原國芳先生の生誕の地でもあり、保護者や地域の教育力に対する期待度は極めて高く、授業参観・PTA等の出席率は90%以上で教育活動にも協力的である。



2 新校舎の特色

耐震化、ICT化、エコ化、バリアフリー化、防災機能化の5つの基本コンセプトからなり、特に地域の防災拠点としての役割を担い、災害時はプール水を飲料水として活用できる浄水装置が設置されている。

3 学校経営

(1) 教育目標

郷土を愛し 豊かな心と たくましい体をもった 自ら学ぶ 坊津っ子を育てる

(2) 校訓

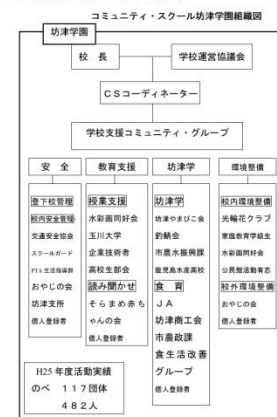
- やさしく/寛容
- かしく/自学
- たくましく/謙磨

(3) 目指す子ども像

前期(1～4年) 自分のよさを大切にし、学んだことを学習や生活に生かす児童
中期(5～7年) 自分の可能性を大切にし、意欲的に追求する児童生徒
後期(8～9年) 他者との関わりの中で、自らの個性・適性を見だし、自己実現をめざす生徒

(4) コミュニティ・スクール(CS)を基盤とした小中一貫教育

学校運営協議会制度を導入し、地域の人や保護者とともに教育を進め、4・3・2制による9年間を通じた教育課程の実践と研究を行う。



(6) 研修テーマ

ふるさとに学び合い、豊かな心と確かな学力を育む小中一貫教育の研究
～特色ある教育活動の創造、9年間を通じた学習指導の工夫・改善～

3 児童生徒・職員関係

(1) 児童生徒数

学年	男	女	計	P戸数
1年	4	13	17	7
2年	6	5	11	5
3年	14	3	17	8
4年	7	9	16	7
5年	9	8	17	10
6年	8	4	12	7
7年	11	8	19	11
8年	6	11	17	17
9年	9	8	17	17
計	74	69	143	89

小学校(90人) 中学校(53人)

(2) 職員・学校医名簿

番号	職名	氏名	校務分掌等
1	校長	小山 裕	
2	教頭(小)	岩下 勝也	
3	教頭(中)	泉井 義行	
4	前期	加治佐江里子	1年担任 生活
5		蛟島 涉	2年担任 算数
6		竹井 弥生	3年担任 国語
7		西 希里子	4年担任 理科
8		中村 彩子	5年担任 音楽
9		渡邊 忍	6年担任 図体
10		飯塚 朋美	5・6年担任 音楽
11		塩田 尚卓	7年担任 英語
12		渡辺千鶴子	7年担任 国語
13		吉見 一文	7年担任 社会
14		面村 太希	8年担任 理科
15		戸越雄一郎	8年担任 数学
16		中野 誠也	9年担任 体技
17		水野由可里	9年担任 音楽
18		前 由紀乃	9年担任 数学
19	講師	手養 麻美	美術
20	保健師(小)	松元 陽子	保健指導
21	保健師(中)	片下智恵美	
22	事務職員(小)	山本 崇	庶務・会計
23	事務職員(中)	宇木 一光	
24	学校助手	奥村 健	用務全般
25	司書補	森 香菜恵	読書指導
26		年永 貞子	
27	特別支援教育支援員	中堂薫彰子	
28		鳥居ひろみ	

学校医

1	学校医	木村 文和	内科
2	学校医	園田 真也	眼科
3	学校医	松山 博文	耳鼻科
4	学校医	黒木 一也	歯科
5	学校薬剤師	岩田 基広	薬剤師

(3) スクールバスの運行

- スクールバス利用者
小学校(65人) 中学校(22人)
- スクールバス路線
ア 久志・清原線
イ 坊津
ウ 栗野・坊津線
エ 部活下校便(ア～ウの3線)

4 日課表

時間	前期1～4年組(小学校)	中期5～7年組(中学校)	後期8～9年組(中学校)	時間
8:50	開校式	開校式	開校式	8:50
9:00	開校式	開校式	開校式	9:00
9:10	開校式	開校式	開校式	9:10
9:20	開校式	開校式	開校式	9:20
9:30	開校式	開校式	開校式	9:30
9:40	開校式	開校式	開校式	9:40
9:50	開校式	開校式	開校式	9:50
10:00	開校式	開校式	開校式	10:00
10:10	開校式	開校式	開校式	10:10
10:20	開校式	開校式	開校式	10:20
10:30	開校式	開校式	開校式	10:30
10:40	開校式	開校式	開校式	10:40
10:50	開校式	開校式	開校式	10:50
11:00	開校式	開校式	開校式	11:00
11:10	開校式	開校式	開校式	11:10
11:20	開校式	開校式	開校式	11:20
11:30	開校式	開校式	開校式	11:30
11:40	開校式	開校式	開校式	11:40
11:50	開校式	開校式	開校式	11:50
12:00	開校式	開校式	開校式	12:00
12:10	開校式	開校式	開校式	12:10
12:20	開校式	開校式	開校式	12:20
12:30	開校式	開校式	開校式	12:30
12:40	開校式	開校式	開校式	12:40
12:50	開校式	開校式	開校式	12:50
13:00	開校式	開校式	開校式	13:00
13:10	開校式	開校式	開校式	13:10
13:20	開校式	開校式	開校式	13:20
13:30	開校式	開校式	開校式	13:30
13:40	開校式	開校式	開校式	13:40
13:50	開校式	開校式	開校式	13:50
14:00	開校式	開校式	開校式	14:00
14:10	開校式	開校式	開校式	14:10
14:20	開校式	開校式	開校式	14:20
14:30	開校式	開校式	開校式	14:30
14:40	開校式	開校式	開校式	14:40
14:50	開校式	開校式	開校式	14:50
15:00	開校式	開校式	開校式	15:00
15:10	開校式	開校式	開校式	15:10
15:20	開校式	開校式	開校式	15:20
15:30	開校式	開校式	開校式	15:30
15:40	開校式	開校式	開校式	15:40
15:50	開校式	開校式	開校式	15:50
16:00	開校式	開校式	開校式	16:00
16:10	開校式	開校式	開校式	16:10
16:20	開校式	開校式	開校式	16:20
16:30	開校式	開校式	開校式	16:30
16:40	開校式	開校式	開校式	16:40
16:50	開校式	開校式	開校式	16:50
17:00	開校式	開校式	開校式	17:00

☆土曜授業 年間10回(1日3時間)